



**GOBIERNO DEL
ESTADO DE MEXICO**



ESCUELA PREPARATORIA OF. NO. 82 “JOSE REVUELTAS”

**“Hay que alcanzar la exaltación verdadera, para lograrlo,
hay que ser serenos, sin prisas estudiar, trabajar y disciplinarse”**

PROFR. JUAN GERARDO BRITO BARRERA

INFORMATICA Y COMPUTACION I

EL TECLADO














Atrás Adelante Detener Correo Búsqueda Favoritas Inicio Web







Mi PC Calculadora Suspender

Esc F1 F2 F3 F4 F5 F6 F7 F8 F9 F10 F11 F12

Impr Bloq Pausa
Pant desp Inter

; ' 1 2 3 4 5 6 7 8 9 0 / \ | ~
 Q W E R T Y U I O P = . : ; ' < > | ~
 bloq mayus A S D F G H J K L N { } , . < > | ~
 ↑ Z X C V B N M : ; ' = - _ + = < > | ~
 ctrl [] alt ← alt Gr [] < > ctrl

Inser Inicio Pa
 Supr Fin Pág

Bloq / . -
 Núm
 7 8 9
 Inicio ↑ Repetir
 4 5 6
 ← →
 1 2 3
 Fin ↓ Av Pág Intro
 0 . -
 Ins Supr

↑
 ← ↓ →





ESC Escape



ESC= ESCAPE Sirve para salirse rápidamente de una tarea que se está realizando en pequeñas cajas de dialogo.





TABULADOR

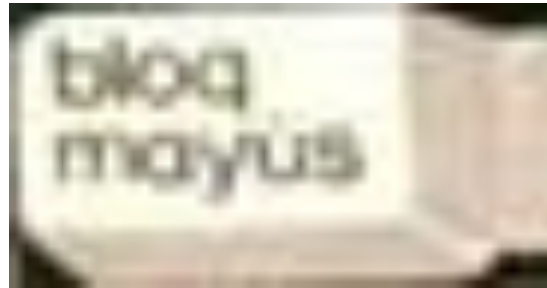


En Word se utiliza para colocar marcas de una supuesta tabla, en una ventana de Windows se puede navegar dentro de ella.





BLOQ MAYÚS



Activa o desactiva bloque de mayúsculas del teclado





SHIFT

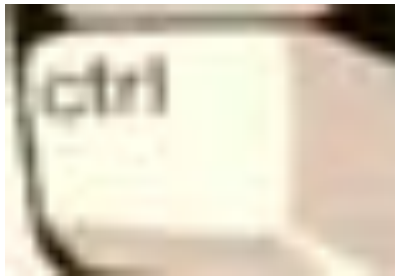


Realiza la función inversa de Bloq Mayús, además activa los caracteres especiales que se encuentran arriba de los números del teclado alfanumérico





CTRL

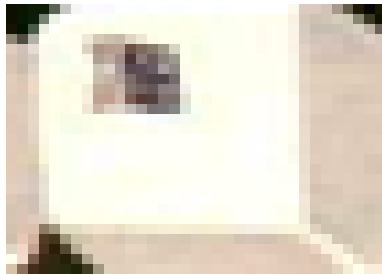


La tecla control se utiliza con la combinación de otras teclas para realizar tareas especiales, como: deshacer (ctrl + z), rehacer (ctrl + y), etc.





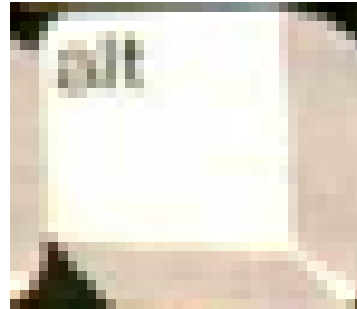
TECLA DE WINDOWS O TECLA DE INICIO



Activa o desactiva la ventana de inicio del escritorio de Windows.



ALT

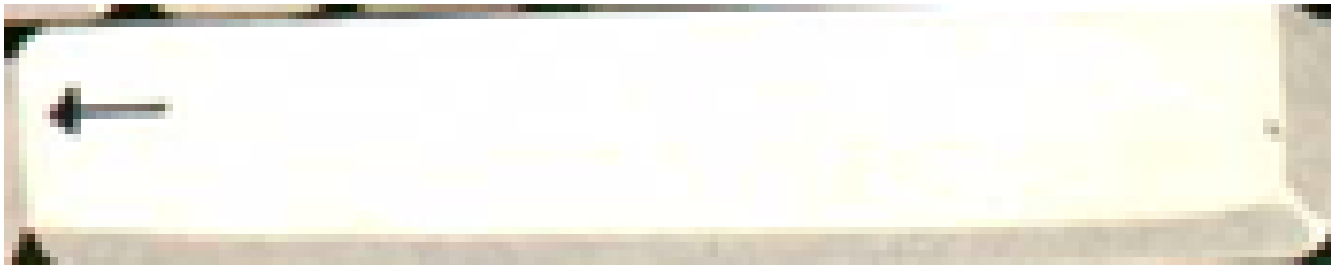


Tecla alternativa: se utiliza con la combinación de otras teclas para acceder a menús y otros atajos, por ejemplo cerrar ventana de Windows ALT + F4.





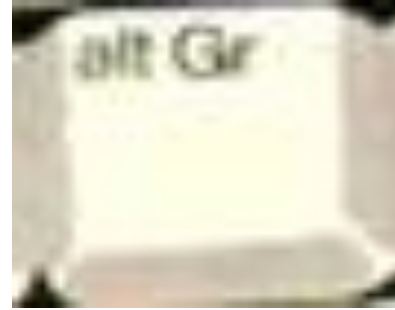
BARRA ESPACIADORA



Abre espacios en blanco. Por ejemplo en un documento de Word al escribir un texto, se da un espacio entre cada palabra.



ALT Gr

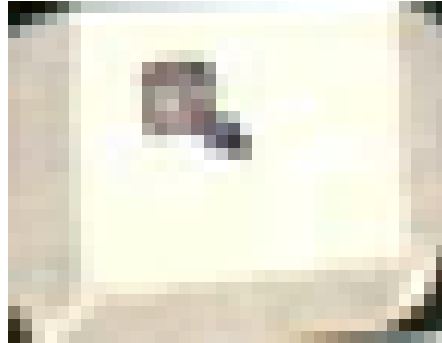


Se utiliza al igual que la tecla ALT, pero tiene la característica de activar el tercer carácter de algunas teclas, por ejemplo (en algunos teclados) AltGr + Q despliega @, también (en otro teclados) puede ser AltGr + 2 despliega @.





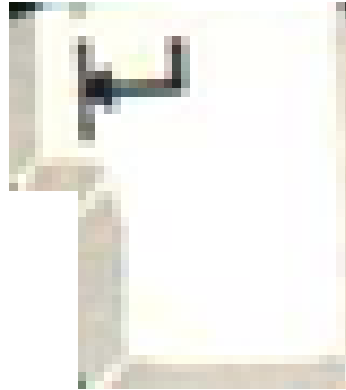
MENU CONTEXTUAL



Es el clic derecho del ratón y permite el acceso rápido a las funciones básicas de algún elemento como: abrir, copiar, cortar, propiedades, etc.



ENTER

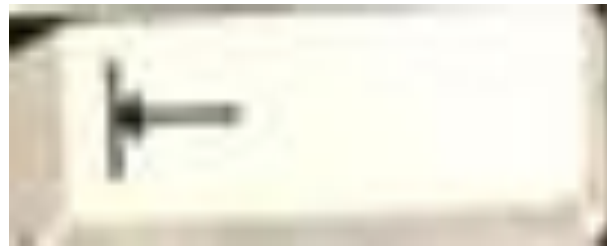


También conocido como entrada, intro o return y sirve para que la computadora ejecute una instrucción y en Word permite terminar un párrafo.





BACKSPACE



Desplaza el cursor hacia la izquierda,
borrando un caracter.





TECLAS DE FUNCION



Realiza tareas de un determinado programa que se está utilizando. Por ejemplo; en Windows F1 es ayuda, F5 es actualizar, etc.



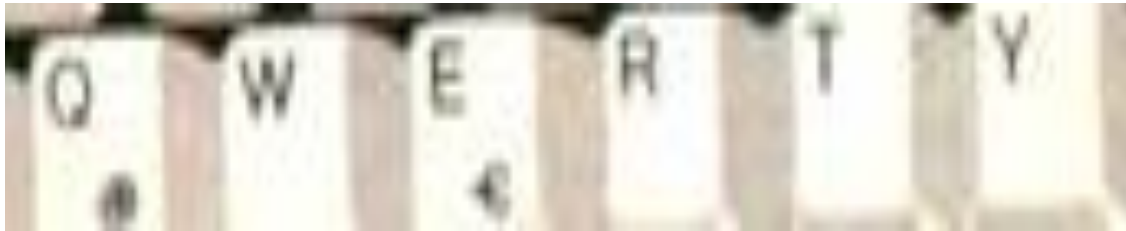
TECLAS ESPECIALES DE NAVEGACION POR INTERNET



Son botones que algunos teclados los tienen y permiten realizar actividades con el navegar de Internet, como el de: atrás, adelante, detener, etc.



TECLADO ALFANUMERICO

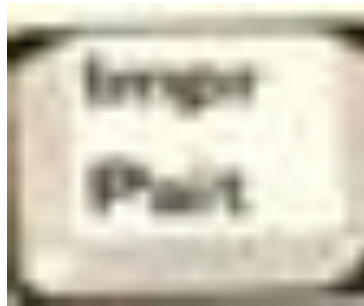


QWERTY es la parte alfanumérica del teclado donde coexisten los números, las letras y los caracteres especiales, es similar a una máquina de escribir





IMPR PANT



Imprime Pantalla: Captura todo lo que hay en la pantalla, es decir, guarda toda la imagen que hay en la pantalla, en memoria RAM, y después lo puedes pegar en algún programa. (Word, Power Ponit, etc.)





BLOQ DESPL



Bloq Despl o scroll lock: inhibe el desplazamiento del cursor, y al oprimir la tecla se puede mover el programa, por ejemplo, en Excel al oprimir la tecla Bloq Despl, el cursor deja a la celda activa y se puede mover toda la hoja electrónica.





PAUSA

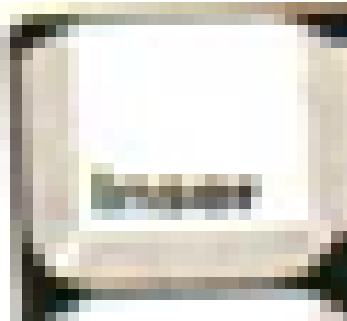


Pausa: Detiene momentáneamente la ejecución de un programa, pero que al oprimir otra tecla puede continuar ejecutándose.





INSERT



Insertar: Puede insertar textos dentro de un párrafo escrito o sobrescribirlo. Es decir, cambiar de modo insert a overwrite (sobrecribir).





SUPR



SUPR=Suprimir. Borra los caracteres que se encuentran adelante del cursor





INICIO

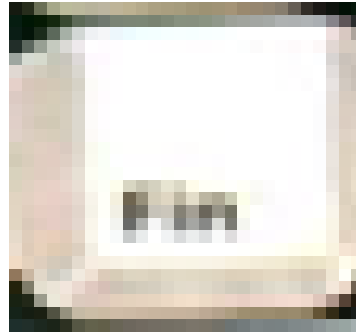


Manda al cursor al inicio de la línea de texto.





FIN



Manda el cursor al final de la línea de texto





RE PAG



Regresa Página: (Page Up) En la pantalla se visualiza como se retrocede una pagina.





AV PAG

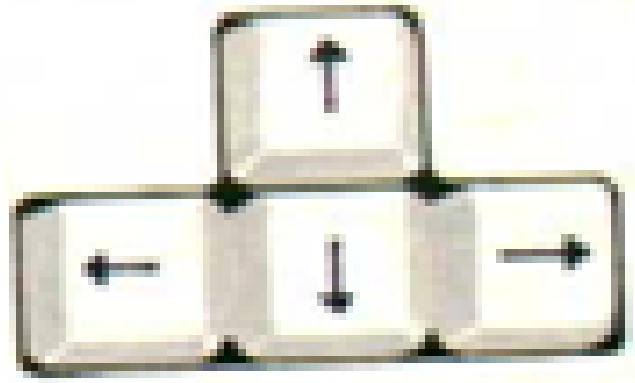


Avanza Página: (Page Down) En la pantalla se visualiza como se avanza una pagina.





TECLAS DE NAVEGACIÓN



Permite desplazar el cursor hacia arriba, abajo y a los lados.



BLOQ NUM



Bloqueo Numérico: Al oprimir esta tecla se activa o desactiva el sector numérico.





Por su atención:

